

**AIPD non ha fini di lucro**, ma il nostro lavoro è costante e il nostro intervento mirato. Tutto questo implica costi elevati e sempre crescenti. **Sostieni il nostro impegno** con un contributo, o con un po' del tuo tempo.

**DIVENTA SOCIO:** non solo per sostenere le attività, ma per partecipare in maniera più attiva alla vita di AIPD.

**DIVENTA VOLONTARIO:** puoi dedicare le tue competenze e un po' del tuo tempo alle diverse attività di AIPD.

**DONAZIONE LIBERALE:** AIPD si sostiene con i contributi di tutti coloro che credono nelle possibilità delle persone con sindrome di Down. Le tue donazioni possono beneficiare di agevolazioni fiscali.

**5 X 1000:** nella dichiarazione dei redditi indica il codice fiscale di AIPD e scegli di devolvere il 5x1000 all'associazione. Non ti costa nulla!

**Donazione presso c/c Credito Bergamasco**

**IBAN IT03B0503411121000000036669**

**Donazione PAYPAL su**

**[www.aipdbergamo.it](http://www.aipdbergamo.it)**

**5 X 1000**

**CF 95144830163**

**REGALI SOLIDALI:** Chiama AIPD in occasione del Natale o di eventi particolari e ordina le composizioni che i volontari dell'associazione realizzano per sostenere i progetti.

**RACCOLTA TAPPI:** Raccogli separatamente i tappi di plastica (PP = polipropilene / PE=poliethylene) e di sughero e coinvolgi altre persone...

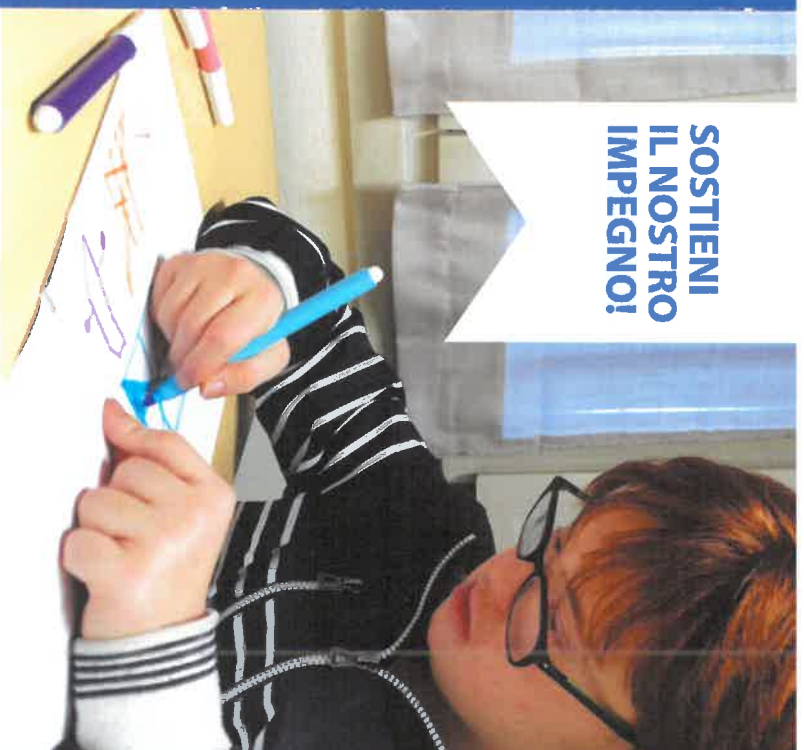
Un'azione molto semplice!

CONSEGNA

**Piccole quantità:** via Santa Caterina 1/D, Bergamo.

**Grandi quantità:** via Stendhal 3, Bergamo o telefonando in segreteria chiedendo il ritiro da parte dei volontari dell'Associazione.

**SOSTIENI  
IL NOSTRO  
IMPEGNO!**



onlus  
ASSOCIAZIONE  
ITALIANA  
PERSONE  
DOWN

AIPD  
BERGAMO

**AIPD BERGAMO**

via Santa Caterina 1/D, 24122 Bergamo

tel. 035222238 • cell. 3516934961

[info@aipdbergamo.it](mailto:info@aipdbergamo.it)

[www.aipdbergamo.it](http://www.aipdbergamo.it)

 [aipdbgonlus](https://www.facebook.com/aipdbgonlus)

onlus  
ASSOCIAZIONE  
ITALIANA  
PERSONE  
DOWN

AIPD  
BERGAMO





**AIPD Bergamo** nasce nel 2004 grazie ad un gruppo di genitori di bambini con sindrome di Down che ha abbracciato gli ideali e gli obiettivi della sede Nazionale di Roma e che ha sentito l'esigenza di creare a Bergamo un punto di riferimento per le famiglie e gli operatori sociali, sanitari e scolastici per tutte le problematiche riguardanti la sindrome di Down.

**Scopo dell'Associazione è tutelare i diritti dei bambini, adolescenti e giovani adulti con trisomia 21, favorire il loro pieno sviluppo fisico e mentale, contribuire al loro inserimento scolastico e sociale a tutti i livelli e sensibilizzare la comunità sulle loro reali capacità.**

L'Associazione, con il supporto di professionisti qualificati (educatori, psicologi, pedagogisti) crea dei **percorsi di autonomia**, strutturati su uno o più anni e suddivisi per fasce di età e per obiettivi, con il fine di accompagnare i bambini e ragazzi ad una conoscenza di sé, delle proprie potenzialità e, certamente, anche dei propri limiti, per arrivare a poter scegliere, decidere in maniera consapevole del proprio futuro, di andare, un giorno, a lavorare con tutti i diritti e doveri di un qualsiasi cittadino e crearsi la propria vita indipendente dalla famiglia, nei limiti del possibile e del realizzabile.

**AIPD fornisce un valido supporto ai familiari delle persone con sindrome di Down**, sia perché diretti interessati per il raggiungimento delle autonomie prefissate, sia perché bisognosi di accompagnamento e sostegno psicologico-morale-pedagogico nel percorso.

Ad oggi **AIPD Bergamo è inserita in una vasta rete** di realtà che collaborano per sostenere le persone con disabilità intellettiva nel proprio percorso di vita.



**GRUPPO NASCITA.** Offre appoggio e sostegno alla famiglia che riceve la comunicazione della diagnosi.

**CIRCOLO DEI BAMBINI: 4-6 anni.**  
Interventi mirati e precoci nelle varie aree di sviluppo dell'autonomia personale e sociale dei bambini, con supporto educativo e formativo ai genitori.

**CIRCOLO DEI RAGAZZI: 7-12 anni.**  
Aumentare nei ragazzi le capacità relazionali, di socializzazione e di autonomia, per favorire l'inclusione sociale.

**DIVENTARE GRANDI: 11-15 anni.**  
Rivolto a preadolescenti sindromici per sostenere i bisogni evolutivi e la costruzione delle autonomie, accompagnandoli nella crescita fino all'ingresso nell'adolescenza.

**PRONTI PARTENZA ADOSS: 16-19 anni.**  
Pensato per favorire l'inserimento sociale. Gli adolescenti sperimentano le proprie competenze al di fuori delle mura domestiche e imparano a muoversi in città a Bergamo.

**BUON TEMPO: giovani adulti.**  
Acquisizione di un approccio più indipendente all'età adulta. I ragazzi imparano ad organizzare, sperimentare e vivere esperienze in autonomia sul territorio.

**DIVENTARE ADULTI.**  
Percorso formativo per genitori e ragazzi di preparazione e sostegno all'età adulta.

**VERSO CASA MIA.**  
Per tutte le età, per i genitori e per la comunità. Il progetto è costruito intorno ad un appartamento per mettere in pratica le autonomie acquisite e sperimentare la vita fuori di casa.



**PROGETTI DI FORMAZIONE E TUTORAGGIO AL LAVORO.**  
I giovani lavoratori vengono preparati e accompagnati dagli educatori nell'esperienza lavorativa, che diventa funzionale, effettiva e proficua per tutte le parti coinvolte.

**PROGETTI ESTIVI.** AIPD resta accanto ai ragazzi e alle famiglie anche nei periodi di vacanza, perché l'autonomia si impara anche in quei momenti.

**AFFETTIVITÀ E SESSUALITÀ.** Percorso studiato per formare i genitori e i ragazzi su questi delicati temi con l'avvicinarsi dell'età adulta.



**CHE CLASSE.** Portare la disabilità (sotto ogni forma) e l'inclusione all'interno delle scuole.

**PERCORSI INDIVIDUALI:** AIPD è sempre pronta ad accogliere ogni esigenza e a creare percorsi individuali per ogni ragazzo, accompagnandolo e creando una rete di comunicazione, collaborazione e assistenza insieme alla scuola e a tutti i servizi che ruotano intorno al ragazzo e alla famiglia.